

# DANTEX PLAZA

UL. CYBERNETYKI 19B, WARSZAWA

## Najtańsze biura na Mokotowie!



### OPIS INWESTYCJI

Budynek biurowy o łącznej powierzchni 9 587 m<sup>2</sup>, rozmieszczony na 7 kondygnacjach w tym 2 podziemnych, stanowiący część kompleksu biurowego DANTEX PLAZA składającego się z 3 budynków. Budynek zlokalizowany w dzielnicy Mokotów, dynamicznie rozwijającej się, biznesowej części Warszawy. Dogodny dojazd do budynku środkami transportu publicznego. W zasięgu ok. 500 m liczne połączenia tramwajowe, autobusowe oraz kolejowe. Nieopodal lotnisko im. Fryderyka Chopina oraz przystanki I linii metra.

### WARUNKI KOMERCYJNE

**Dostępne powierzchnie:** 139,20 m<sup>2</sup>, 100,50 m<sup>2</sup>, 160,30 m<sup>2</sup>, 152,10 m<sup>2</sup>, 131,80 m<sup>2</sup>, 89,70 m<sup>2</sup>

**Piętro:** 1

**Czynsz:** **25,00 zł/m<sup>2</sup> netto**

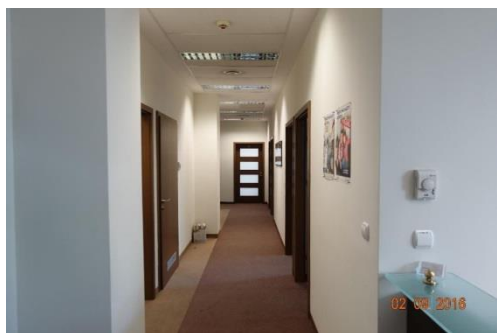
**Koszty eksploatacyjne:** 19,00 zł/m<sup>2</sup> netto

**Add-on:** 10%

**Miejsce parkingowe:** 150 zł/szt netto

**Okres najmu:** do ustalenia

**Dostępność:** od zaraz



## I PIĘTRO, klatka B:

Moduł 160,30 m<sup>2</sup>- oznaczony kolorem ■

Możliwość wydzielenia również innych modułów:

139,20 m<sup>2</sup>, 100,50 m<sup>2</sup>, 152,10 m<sup>2</sup>, 131,80 m<sup>2</sup>, 89,70 m<sup>2</sup>



## KONTAKT



Agnieszka Kuklińska  
Specjalista ds. Komercjalizacji  
E: [agnieszka.kuklinska@dantex.pl](mailto:agnieszka.kuklinska@dantex.pl)  
M: +48 734 153 846  
O: +48 22 578 41 24



Elżbieta Kowalczyk  
Dyrektor ds. Najmu  
E: [e.kowalczyk@dantex.pl](mailto:e.kowalczyk@dantex.pl)  
M: +48 692 157 138  
O: +48 22 578 41 15

## STANDARD WYKOŃCZENIA

- Windy
- Klimatyzacja
- Ochrona 24h
- Monitoring
- System kontroli dostępu
- Czujki dymu i ciepła
- Ścianki działowe
- Okablowanie teletechniczne
- Recepcja
- System zarządzania budynkiem (BMS)
- Uchylne okna
- Podwieszany sufit
- Wykładzina

## PRZYKŁADOWA ARANŻACJA BIURA



## LOKALIZACJA (Googlemaps link)



## KONTAKT



Agnieszka Kuklińska  
Specjalista ds. Komerccjalizacji  
E: agnieszka.kuklinska@dantex.pl  
M: +48 734 153 846  
O: +48 22 578 41 24



Elżbieta Kowalczyk  
Dyrektor ds. Najmu  
E: e.kowalczyk@dantex.pl  
M: +48 692 157 138  
O: +48 22 578 41 15